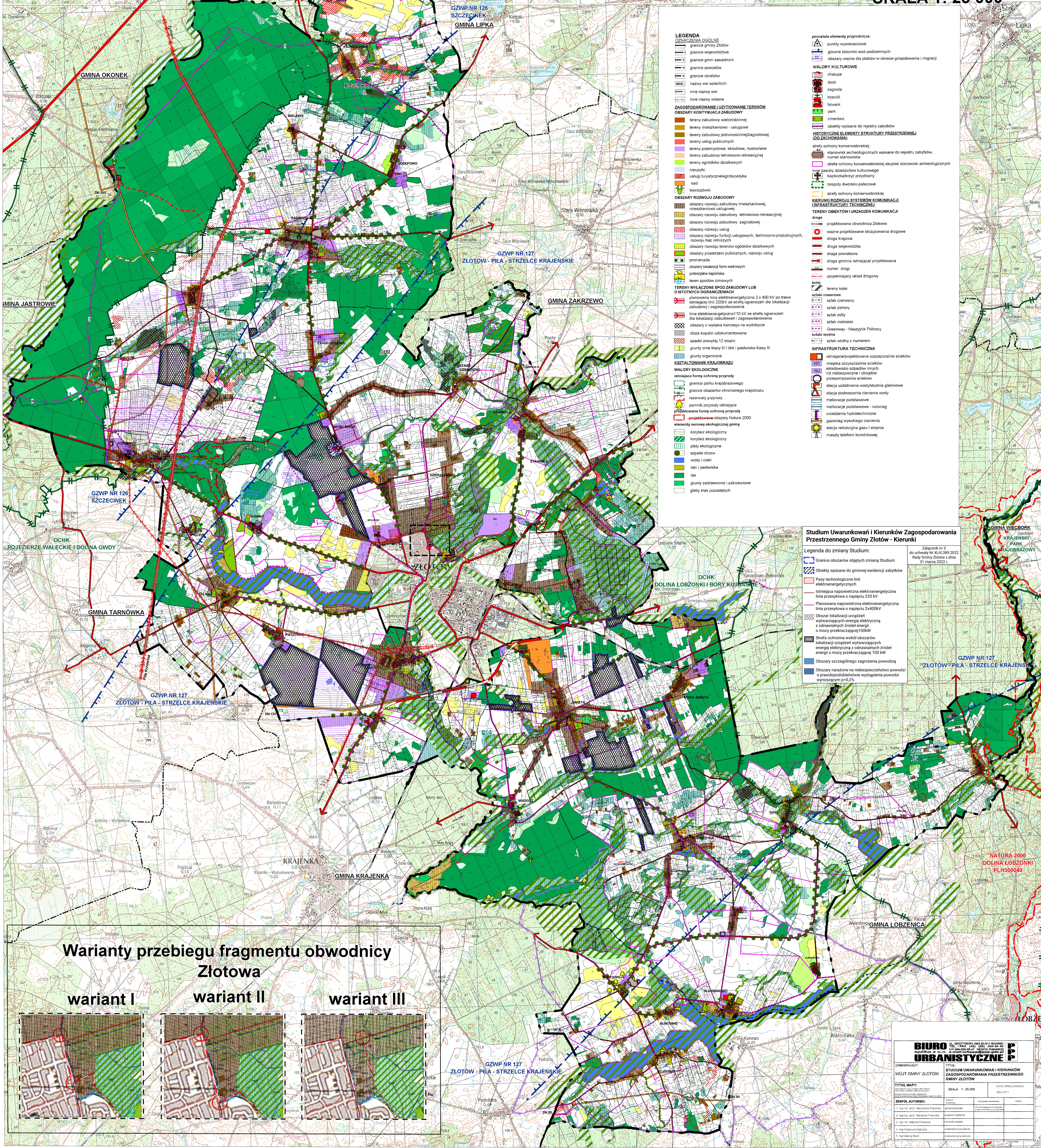


STUDIUM UWARUNKOWAŃ I KIERUNKÓW ZAGOSPODAROWANIA PRZESTRZENNEGO GMINY ZŁOTÓW  
ZAŁĄCZNIK NR 1 DO UCHWAŁY NR VIII/66/11 RADY GMINY ZŁOTÓW Z DNIA 26 MAJA 2011  
SKALA 1: 25 000



**LEGENDA**

**SYMBOLIZACJA OGÓLNA**

- granicz gminy Złotów
- granicz województwa
- granicz gmin sąsiednich
- granicz powiatów
- granicz obwodów
- SKIC
- inne nazwy wsi
- inne nazwy własne

**ZAGOSPODAROWANIE I UŻYTKOWANIE TERENÓW**

**OBSEKRY KONTYNUACJI ZABUDOWY**

- tereny zabudowy wielorodzinnej
- tereny mieszkaniowo - usługowe
- tereny zabudowy jednorodzinnej/zagrodowej
- tereny usług publicznych
- tereny przemysłowe, składowe, hodowlane
- tereny zabudowy letniskowo-rekreacyjnej
- tereny ogrodów działkowych
- nieużytki
- usługi turystyczne/agroturystyka
- sad
- leśnictwa

**OBSEKRY ROZWOJU ZABUDOWY**

- obszary rozwoju zabudowy mieszkaniowej, mieszkaniowo-usługowej
- obszary rozwoju zabudowy letniskowo-rekreacyjnej
- obszary rozwoju zabudowy zagrodowej
- obszary rozwoju usług
- obszary rozwoju funkcji usługowych, techniczno-produkcyjnych, rozwoju baz rekreacyjnych
- obszary rozwoju terenów ogrodników działkowych
- obszary przestrzeni publicznych, rozwoju usług
- promenada
- obszary lokalizacji farm wiatrowych
- potencjał kapieliska
- teren sportów zimowych

**TERENY WYŁĄCZONE SPÓD ZABUDOWY LUB O IŚTYNYCH OGRANICZENIACH**

- planowana linia elektroenergetyczna 2 x 400 kV po trasie istniejącej linii 220 kV ze strefą ograniczeń dla lokalizacji zabudowy i zagospodarowania
- linia elektroenergetyczna 110 kV ze strefą ograniczeń dla lokalizacji zabudowy i zagospodarowania
- obszary z wydaną koncesją na wydobycie
- złóża kopalin udkomunikowane
- spadki powyżej 12 stopni
- grunty ome klasy III / I i / I i pastwiska klasy III
- grunty organiczne

**KSZTAŁTOWANIE KRAJOBRZĄDU**

**ISTNIEJĄCE FORMY OCHRONY PRZYRODY**

- granicz parku krajozowego
- granicz obszarów chronionego krajozobru
- rezerwat przyrody
- pomnik przyrody istniejące
- projektowane formy ochrony przyrody
- zaplanowane obszary Natura 2000

**ELEMENTY OSNOVY EKOLOGICZNEJ GMINY**

- korytarz ekologiczny
- korytarz ekologiczny
- platy ekologiczne
- szpaler drzew
- wody i ciekł
- łaki i pastwiska
- las
- grunty zadreżnione / zakrzewione
- gleby klas pozostałych

**pozostałe elementy przyrodnicze**

- punkty wysokościowe
- głównie zbiorniki wod podziemnych
- obszary ważne dla ptaków w okresie gniazdowania i migracji

**WALORY KULTUROWE**

- chłupa
- dwór
- zagroda
- kościół
- folwark
- park
- cmentarz
- obiekty wpisane do rejestru zabytków

**HISTORYCZNE ELEMENTY STRUKTURY PRZESTRZENNEJ (DO ZACHOWANIA)**

- strefy ochrony konserwatorskiej
- stanowisk archeologicznych wpisane do rejestru zabytków, numer stanowiska
- strefa ochrony konserwatorskiej skupisk stanowisk archeologicznych
- inne zasoby dziedzictwa kulturowego
- kapliczka/krzyż przydrożny
- zespół dworsko-pałacowy
- strefy ochrony konserwatorskiej

**KIERUNKI ROZWOJU SYSTEMÓW KOMUNIKACJI I INFRASTRUKTURY TECHNICZNEJ**

**TERENY OBIEKTÓW I URZĄDZEN KOMUNIKACJI**

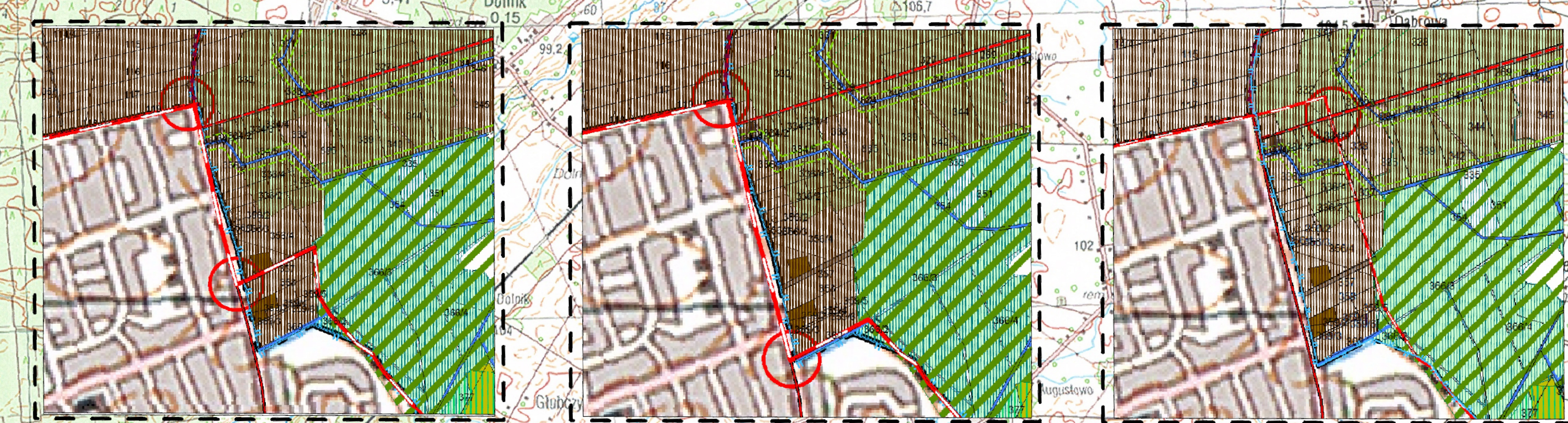
- drogę
- projektowana obwodnica Złotowa
- ważne projektowane skrzyżowania drogowe
- drogę krajową
- drogę wojewódzka
- drogę powiatowa
- drogę gminna istniejąca/ projektowana
- numer drogi
- uzupełniający układ drogowy
- teren kolej
- szlaki rowerowe
- szlaki czerwony
- szlaki zielony
- szlaki żółty
- szlaki niebieski
- Greenway - Naszyjnik Północy
- szlaki wodne
- szlaki wodny z numerem

**INFRASTRUKTURA TECHNICZNA**

- istniejące/projektowane oczyszczalnie ścieków
- niepiska oczyszczalnia ścieków
- składowisko odpadów innych niż niebezpieczne i obojętne
- przeprępowania ścieków
- stacja uzdatniania wody/studnie głębinowe
- stacja podnoszenia ciśnienia wody
- melioracje podstawowe
- melioracje podstawowe - rurociąg
- urządzenia hydrotechniczne
- gazociąg wysokiego ciśnienia
- stacja redukcyjna gazu i stopnia
- maszyny telefonicznej

**Warianty przebiegu fragmentu obwodnicy Złotowa**

**wariant I**      **wariant II**      **wariant III**



**Studium Uwarunkowań i Kierunków Zagospodarowania Przemysłowego Gminy Złotów - Kierunki**

**Legenda do zmiany Studium:**

- Granicz obszarów objętych zmianą Studium
- Obiekty wpisane do gminnej ewidencji zabytków
- Pasy technologiczne linii elektroenergetycznych
- Istniejąca napowietrzna elektroenergetyczna linia przesyłowa o napięciu 220 kV
- Planowana napowietrzna elektroenergetyczna linia przesyłowa o napięciu 2x400kV
- Obszary lokalizacji urządzeń wytwarzających energię elektryczną z odnawialnych źródeł energii o mocy przekraczającej 100kW
- Szafa ochronna wokół obszarów lokalizacji urządzeń wytwarzających energię elektryczną z odnawialnych źródeł energii o mocy przekraczającej 100 kW
- Obszary szczególnego zagrożenia powodzią
- Obszary narażone na niebezpieczeństwo powodzi o prawdopodobieństwie wystąpienia powodzi wynoszącym p=0,2%

ZAŁĄCZNIK NR 3 DO UCHWAŁY NR XLIII.389.2022 RADY GMINY ZŁOTÓW Z DNIA 21 MARCA 2022 R.

**BIURO URBANISTYCZNE**

ZAMAWIAJĄCY: WOJEWÓDZTWO ŁÓDZKIE

TYTUŁ MAPY: STUDIUM UWARUNKOWAŃ I KIERUNKÓW ZAGOSPODAROWANIA PRZESTRZENNEGO GMINY ZŁOTÓW

SKALA: 1:25 000

DATA OPRACOWANIA: MAJ 2011

**ZESPÓŁ AUTORÓW:**

nr	imię i nazwisko	tytuł	zawód
1.	mgr inż. arch. Aleksandra Paluszka	główny projektant	architekt
2.	mgr inż. arch. Aleksandra Paluszka	projektant	architekt
3.	mgr inż. Mirosław Polakowski	projektant	architekt
4.	mgr inż. Mirosław Polakowski	projektant	architekt
5.	mgr inż. Mirosław Polakowski	projektant	architekt